

Beobachtung

Verständnis

Zukunft

www.climatechange2013.org

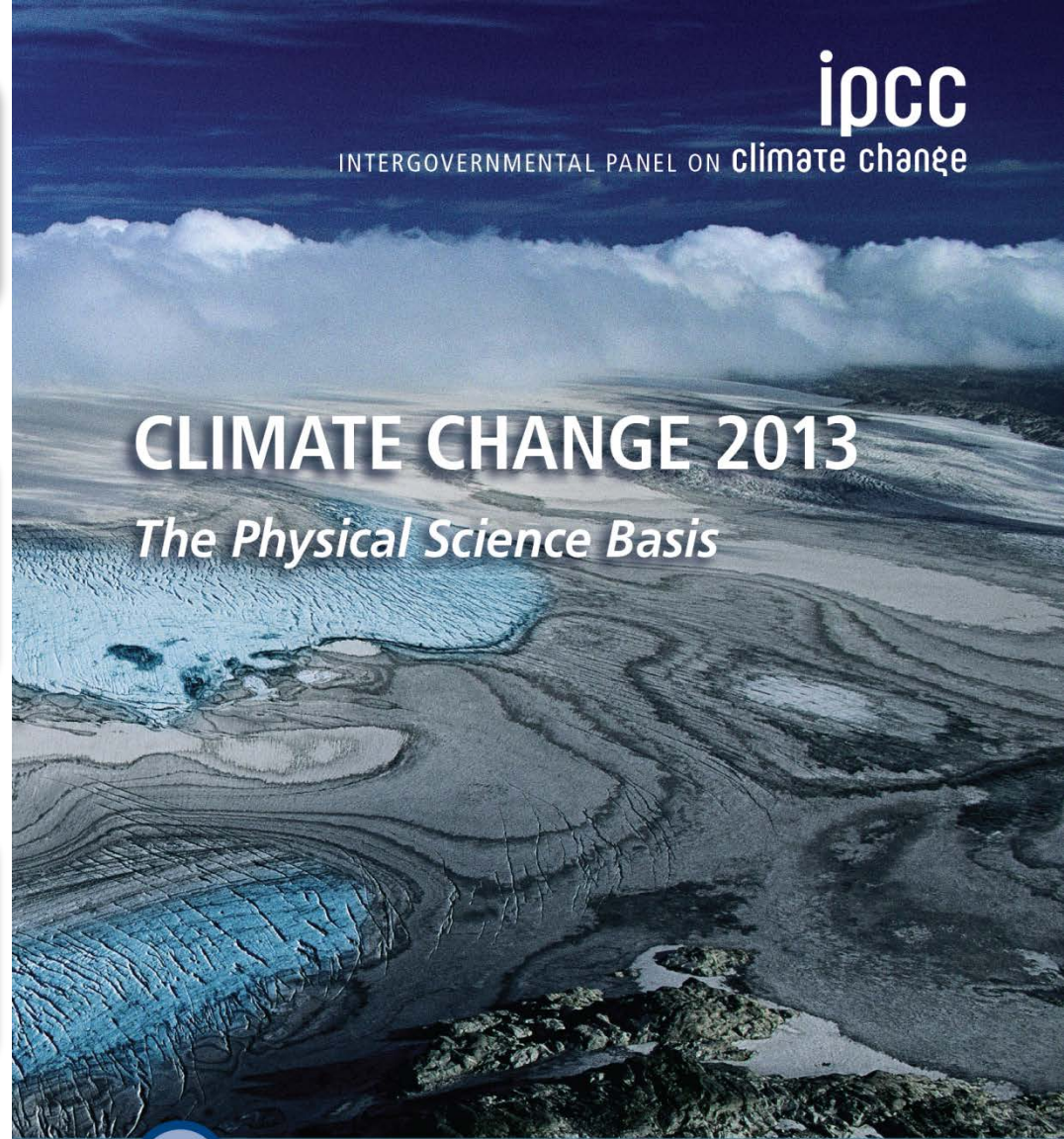
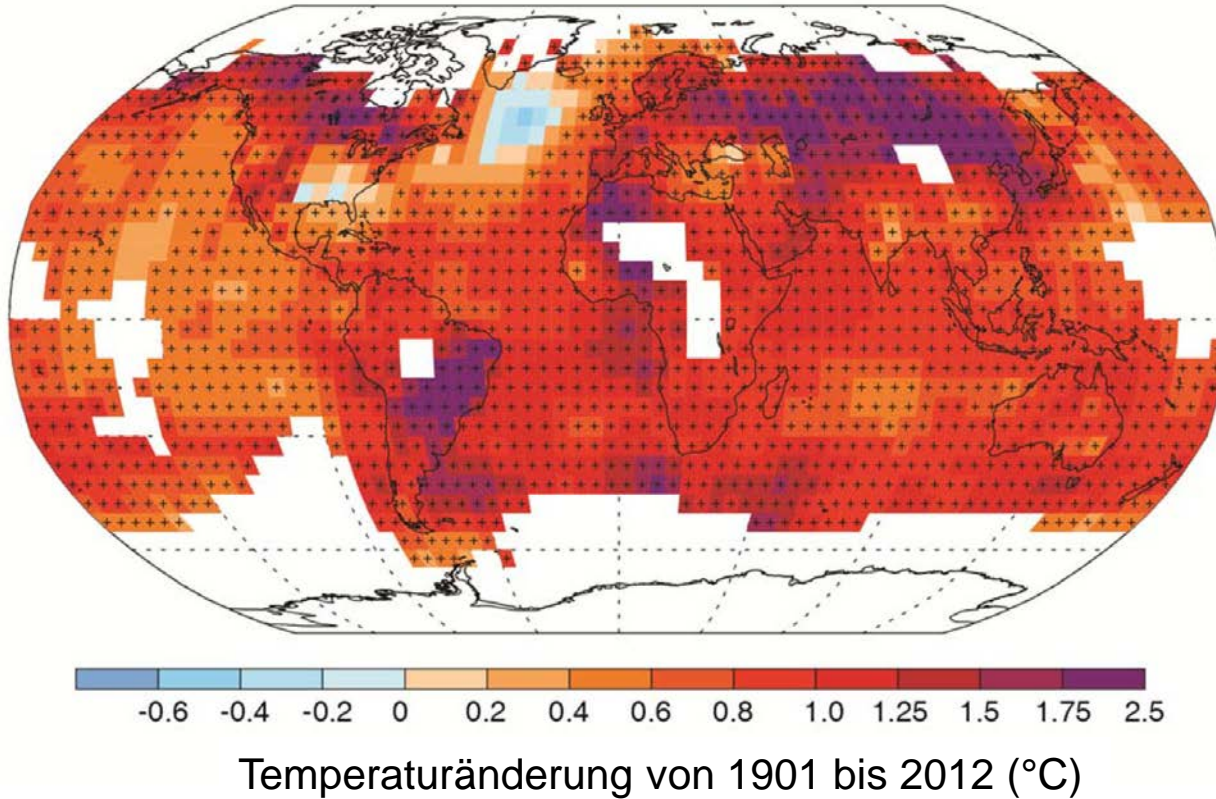
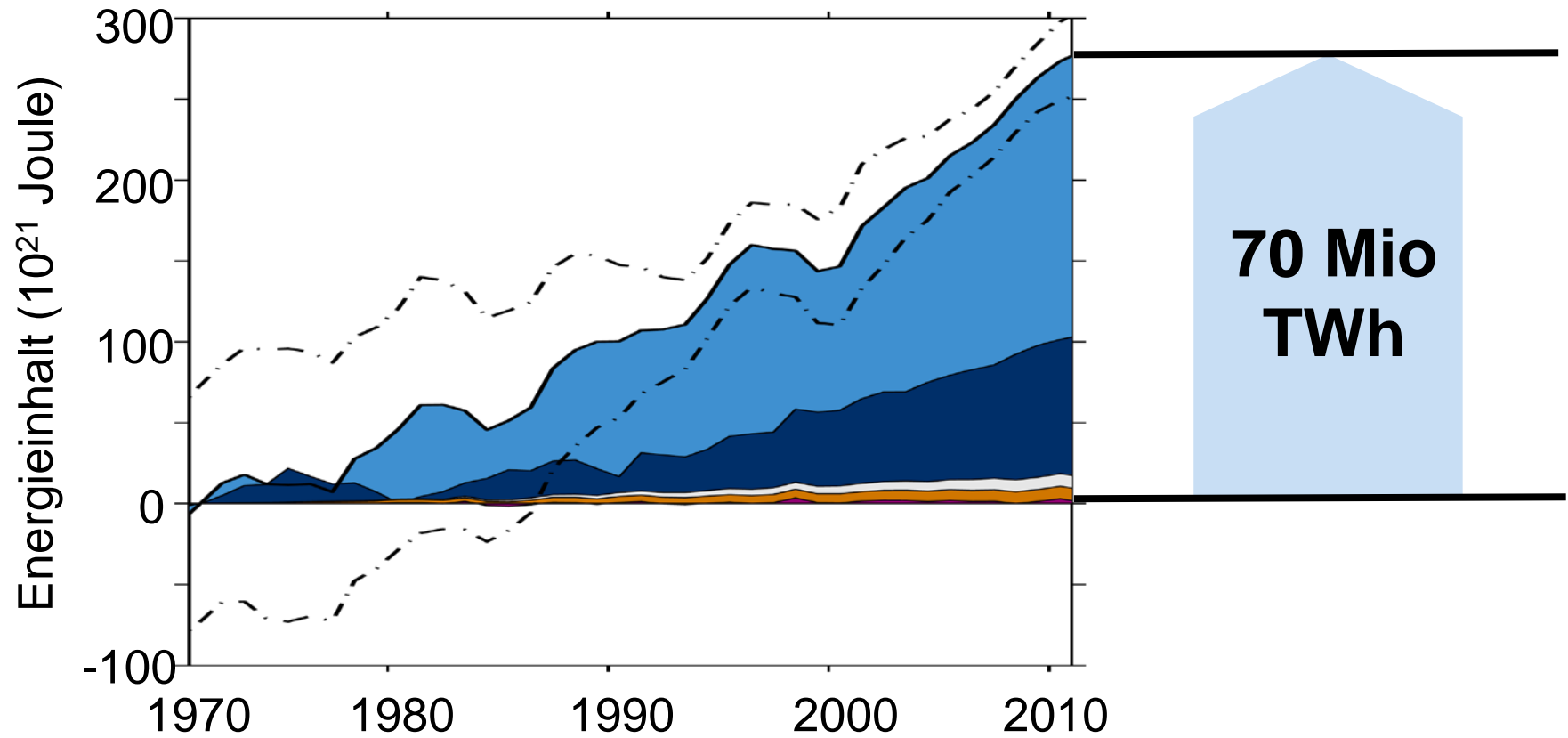


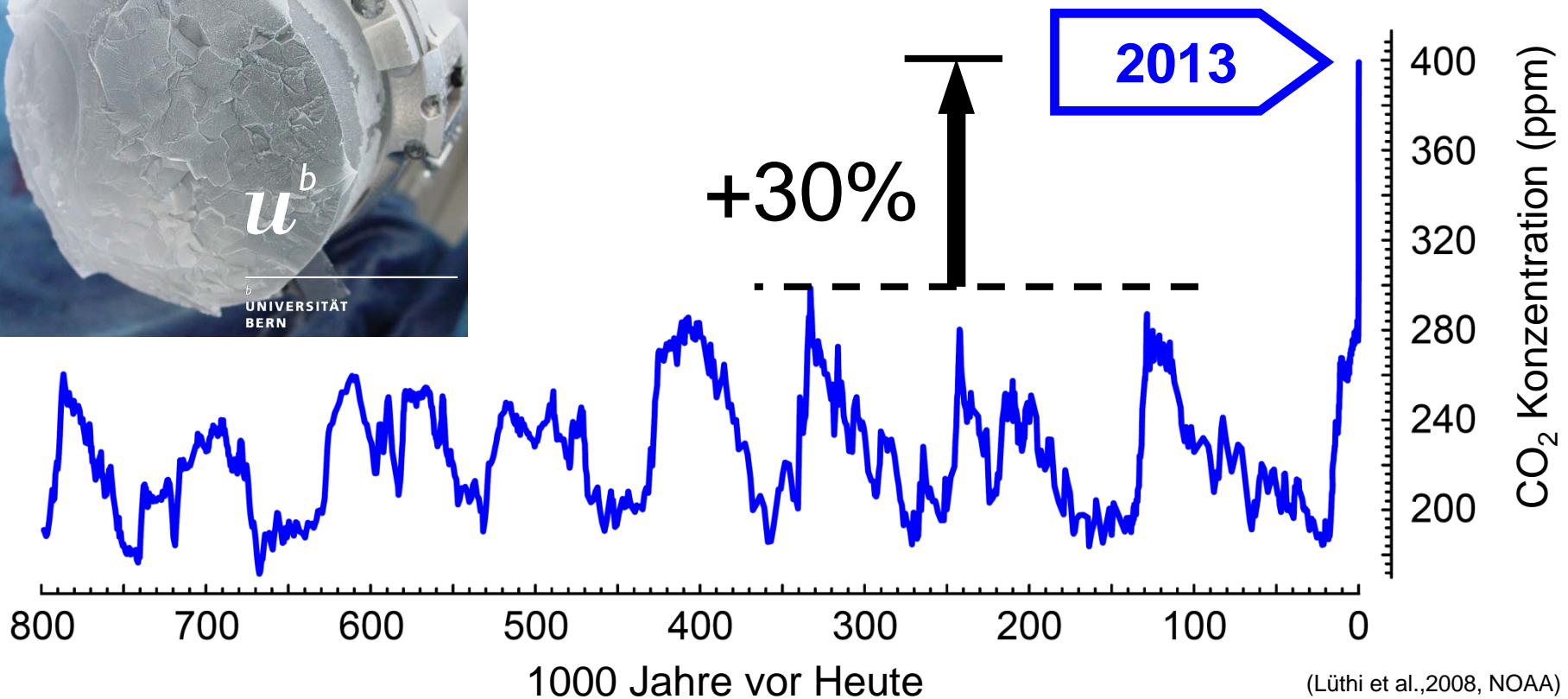
Fig. SPM.1b



Die Erwärmung des Klimasystems
ist eindeutig [...]



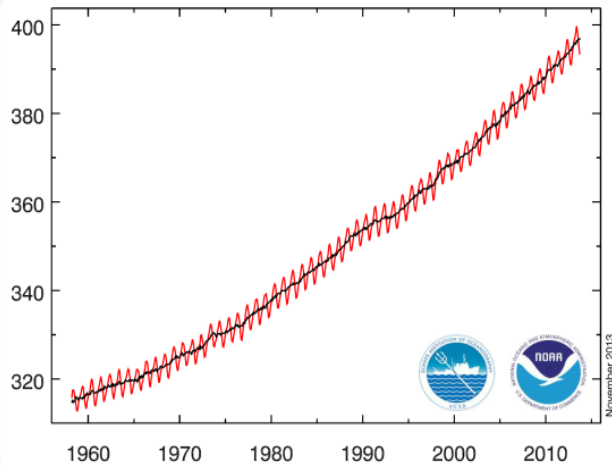
Die Erwärmung des Klimasystems
ist eindeutig [...]



Der CO₂-Gehalt der Atmosphäre ist heute 30% höher als je zuvor in the letzten 800'000 Jahren.

Wirkung

Ursache



Atmosphäre, Land, Ozean

Extremereignisse

Wasserkreislauf

Meereis, Gletscher, Eisschilder

Meeresspiegel

Der menschliche Einfluss auf das Klimasystem ist klar.

Erwärmung von 0.8 bis 2.5°C



**Klimaziel =
fixiertes CO₂ Budget**



1000 Mia Tonnen Kohlenstoff

Budget für das 2°C Ziel: 790 Mia t C
CO₂ Emissionen bis 2013: -535 Mia t C

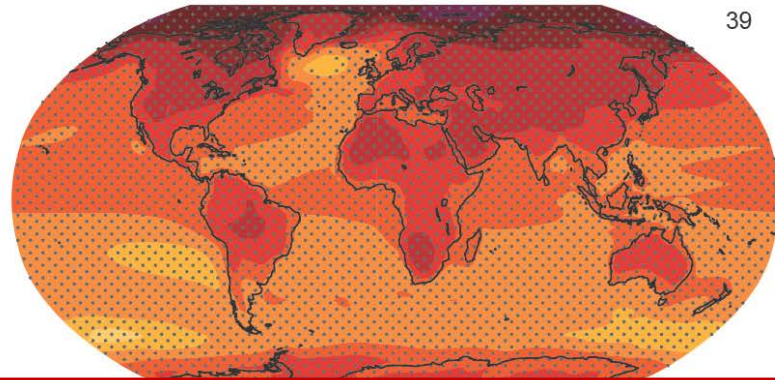
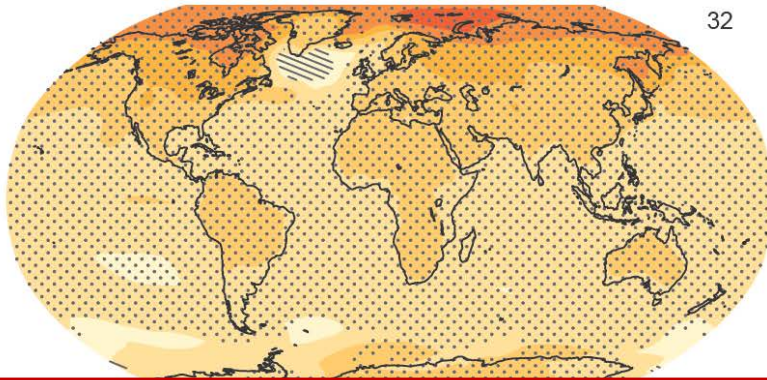
Verbleibende Emissionen: 255 Mia t C

CO₂ Emissionen 2013: 9.9 Mia t C / a

Die Beschränkung des Klimawandels erfordert beträchtliche und dauerhafte Reduktionen der Treibhausgas-Emissionen.

2°C Welt

4.5°C Welt



Wir haben die Wahl.

